

Wieder ...

..zurück

Montag 05.01.

Montag 05.01.

Dienstag 06.01.

Dienstag 06.01.

Mittwoch 07.01.

Mittwoch 07.01.



Pizzaschnecken mit Tomatenfüllung und Mozzarella abgestreut G, G1, Ei, M, Me, La, (Sf), (Sf1), (Sf2), (S)

Nährwertangaben pro Portion
1133,0kJ/269,0kcal, Fett 8,9g, gesättigte Fettsäuren 3,1g, Kohlenhydrate 38,4g, Zucker 3,5g, Eiweiß 8,9g, Salz 1,34g, Broteinheiten 3,2



Pizzaschnecken mit Tomatenfüllung und Mozzarella abgestreut G, G1, Ei, M, Me, La, (Sf), (Sf1), (Sf2), (S)

Nährwertangaben pro Portion
1133,0kJ/269,0kcal, Fett 8,9g, gesättigte Fettsäuren 3,1g, Kohlenhydrate 38,4g, Zucker 3,5g, Eiweiß 8,9g, Salz 1,34g, Broteinheiten 3,2



Donnerstag 08.01.

Donnerstag 08.01.



Mini-Ravioli in Tomatensoße (BIO) G, G1, Ei, M, Me, La, S

Nährwertangaben pro Portion
1320,0kJ/314,0kcal, Fett 7,6g, gesättigte Fettsäuren 3,6g, Kohlenhydrate 47,2g, Zucker 12,2g, Ballaststoffe 7,9g, Eiweiß 10,6g, Salz 2,01g, Broteinheiten 4,0



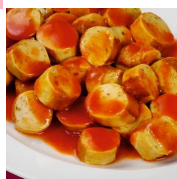
Mini-Ravioli in Tomatensoße (BIO) G, G1, Ei, M, Me, La, S

Nährwertangaben pro Portion
1320,0kJ/314,0kcal, Fett 7,6g, gesättigte Fettsäuren 3,6g, Kohlenhydrate 47,2g, Zucker 12,2g, Ballaststoffe 7,9g, Eiweiß 10,6g, Salz 2,01g, Broteinheiten 4,0



Freitag 09.01.

Freitag 09.01.



Geflügel-Currywurst in Soße Sn

Kartoffel-Buchstaben Ei

Buttergemüse M, Me, La

Nährwertangaben pro Portion
2473,0kJ/592,0kcal, Fett 28,9g, gesättigte Fettsäuren 13,0g, Kohlenhydrate 63,3g, Zucker 12,8g, Ballaststoffe 5,8g, Eiweiß 16,4g, Salz 3,72g, Broteinheiten 5,4



Veggie-Currywurst aus Soja und Weizen in milder Tomatensoße G, G1, Ei, Sb, Sn

Kartoffel-Buchstaben Ei

Buttergemüse M, Me, La

Nährwertangaben pro Portion
2462,0kJ/589,0kcal, Fett 27,0g, gesättigte Fettsäuren 10,0g, Kohlenhydrate 67,5g, Zucker 14,5g, Ballaststoffe 6,3g, Eiweiß 15,3g, Salz 3,88g, Broteinheiten 5,7



Wieder ...

..zurück

Mo

05.01.

Di

06.01.

Mi

07.01.

Do

08.01.

Fr

09.01.

56702Pizzaschnecken| mit Tomatenfüllung und Mozzarella abgestreut
Enthält: **Gluten , Weizen , Eier , Milch , Milcheiweiß , Laktose , (Schalenfrüchte) , (Mandeln) , (Haselnüsse) , (Sellerie)**

23339Mini-Ravioli in Tomatensoße (BIO)
Enthält: **Gluten , Weizen , Eier , Milch , Milcheiweiß , Laktose , Sellerie**

23003Geflügel-Currywurst in Soße
Enthält: **Senf**
56829Kartoffel-Buchstaben
Enthält: **Eier**
32782Buttergemüse
Enthält: **Milch , Milcheiweiß , Laktose**

56702Pizzaschnecken| mit Tomatenfüllung und Mozzarella abgestreut
Enthält: **Gluten , Weizen , Eier , Milch , Milcheiweiß , Laktose , (Schalenfrüchte) , (Mandeln) , (Haselnüsse) , (Sellerie)**

23339Mini-Ravioli in Tomatensoße (BIO)
Enthält: **Gluten , Weizen , Eier , Milch , Milcheiweiß , Laktose , Sellerie**

23762Veggie-Currywurst aus Soja und Weizen in milder Tomatensoße
Enthält: **Gluten , Weizen , Eier , Soja , Senf**
56829Kartoffel-Buchstaben
Enthält: **Eier**
32782Buttergemüse
Enthält: **Milch , Milcheiweiß , Laktose**

Legende



mit Alkohol



mit Zutaten vom Fisch



mit Zutaten vom Geflügel



mit Zutaten vom Rind



mit Zutaten vom Schwein



vegetarisch



vegan

- 01 Farbstoff
- 02 Konservierungsmittel
- 03 Antioxidationsmittel
- 04 Geschmacksverstärker
- 06 geschwärzt
- 07 gewachst
- 08 Phosphat
- 09 Süßungsmittel(n)
- 10 Zucker(n) und Süßungsmittel(n)
- 11 enth. eine Phenylalaninquelle
- 12 kann bei übermäßigem Verzehr abführend wirken
- 19 koffeinhaltig
- 20 Nitritpökelsalz

- E Erdnüsse
- Ei Eier
- Fi Fisch
- G Gluten
- G1 Weizen
- G2 Roggen
- G3 Gerste
- G4 Hafer
- G5 Dinkel-Weizen
- G6 Khorasan-Weizen
- K Krebstiere
- La Laktose
- Lp Lupinen
- M Milch
- Me Milcheiweiß
- S Sellerie
- Sb Soja
- Sd Schwefeldioxid und Sulfite (>10 mg/kg oder 10 mg/l)
- Se Sesam
- Sf Schalenfrüchte
- Sf1 Mandeln
- Sf2 Haselnüsse
- Sf3 Walnüsse
- Sf4 Kaschunüsse
- Sf5 Pecannüsse
- Sf6 Paranüsse
- Sf7 Pistazien
- Sf8 Macadamia-/Queenslandnüsse
- Sn Senf
- W Weichtiere
- () Kann Spuren enthalten von...